



## Présentation

Fonds nourricier du FCP FGF Granit 3-5 ans qui est un FCP investi principalement en titres de créances et obligations de la zone euro

## Caractéristiques

Société de Gestion	Fongepar Gestion Financière
Classification AMF	Obligations et autres TC Euro
Profil	Prudent
Horizon de placement conseillé	3 ans
Code ISIN	FR0010042820
Revenus	Capitalisation
Valorisation	Vendredi
Depuis le :	30/12/1998
Indice de référence	100% Euro MTS 3-5 ans

## Chiffres Clés

	30/03/2012	30/12/2011
Actif net total	87 010 102	88 701 439
Actif net - Part A	86 988 265	88 680 166
Nb de parts - A	15 845 667,2681	16 575 618,8785
Valeur Liquidative - Part A	5,489	5,350
Valeur Liquidative min**	5,196	25/11/2011
Valeur Liquidative max**	5,504	09/03/2012

\*\* Sur 1 an Glissant

## Composition du portefeuille

	%	Types Actifs
FGF GRANIT EURO MTS 3-5	100.00%	Obligations

## Performances (nettes de frais)

	Performances		Performances annualisées	
	Fonds	Indice	Fonds	Indice
1 mois	0.62%	0.50%		
Début Année	2.60%	2.90%		
1 an	1.14%	5.03%		
3 ans	2.35%	8.64%	0.77%	2.79%
5 ans	15.92%	23.40%	3.00%	4.29%

Année	Performances annuelles		Période	Performances annualisées	
	Fonds	Indice		Fonds	Indice
2011	-2.51%	0.83%	Du 31/12/10 au 31/12/11	-2.52%	0.83%
2010	-0.53%	1.23%	Du 31/12/09 au 31/12/11	-1.53%	1.03%
2009	5.19%	5.54%	Du 31/12/08 au 31/12/11	0.66%	2.50%
2008	8.43%	8.47%	Du 31/12/07 au 31/12/11	2.55%	3.97%
2007	2.59%	3.28%	Du 31/12/06 au 31/12/11	2.56%	3.83%

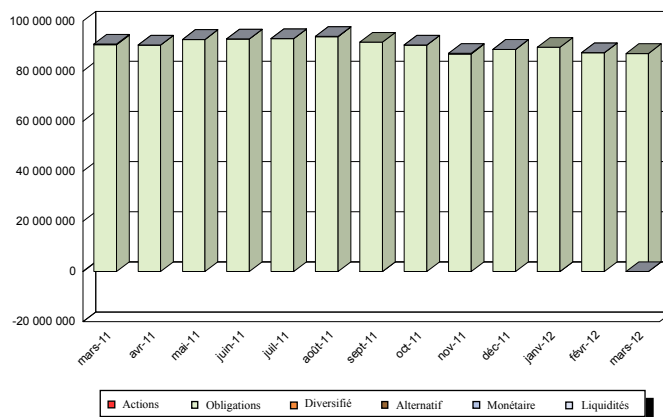
## Evolution de la valeur liquidative sur 1 an



## Volatilité

	Fonds	Indice de référence
1 an	4,08	4,82
5 ans	3,40	3,38

## Évolution de l'actif total



## Présentation

Fonds obligataire investi principalement en titres de créances et obligations de la zone euro, il a une gestion active reposant sur trois critères principaux : maturité, notation, rendement.

## Caractéristiques

Société de Gestion	Fongepar Gestion Financière
Classification AMF	Obligations et autres TC Euro
Profil	Prudence
Horizon de placement conseillé	3 ans
Code ISIN	FR0007457114
Revenus	Capitalisation
Frais de gestion max	0.35%
Valorisation	Quotidienne
Création	30/12/1998
Indice de référence*	100 % Euromts 3-5 ans (c)

## Chiffres Clés

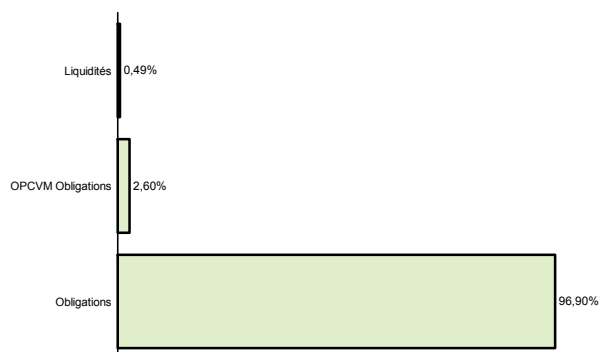
	30/03/2012	30/12/2011
Actif net	136 694 902	134 760 165
Nb de parts	337 802,0000	341 840,0000
Valeur Liquidative	404,650	394,220
Valeur Liquidative min**	382,880	25/11/2011
Valeur Liquidative max**	406,280	12/03/2012

\*\* Sur 1 an Glissant

## Stratégie

	Fonds	Indice de référence
Taux d'investissement	99.51%	
% Actions	0.00%	0.00%
Sensibilité de la poche taux	3.62%	3.65%
Vie moyenne	4.00%	

## Composition du portefeuille



## Principales lignes du portefeuille

	%	Types Actifs
ITALIE 4.25% 01/02/15	7.00%	Obligations
BUND 4% 04/07/16	6.85%	Obligations
OAT 3.75% 25-04-17	6.72%	Obligations

## Principaux mouvements du mois

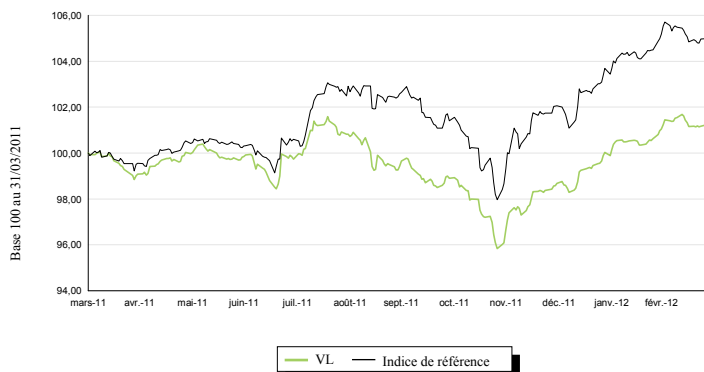
		Types Actifs
GRECE TV12-151042 GDP LKD SEC.	Entrée	Obligations
OAT 3.75% 25-04-17	Renforcement	Obligations
GECC 5.125% 02/09/15 #*EUR	Cession	Obligations

## Performances (nettes de frais)

	Performances		Performances annualisées	
	Fonds	Indice	Fonds	Indice
1 mois	0.23%	-0.15%		
Début Année	2.65%	2.90%		
1 an	1.28%	5.03%		
3 ans	3.61%	8.37%	1.19%	2.72%
5 ans	15.68%	23.44%	2.95%	4.30%

Année	Performances annuelles		Période	Performances annualisées	
	Fonds	Indice		Fonds	Indice
2 011	-2.39%	0.83%	Du 31/12/10 au 31/12/11	-2.40%	0.83%
2 010	0.10%	1.23%	Du 31/12/09 au 31/12/11	-1.16%	1.03%
2 009	5.66%	5.46%	Du 31/12/08 au 31/12/11	1.07%	2.49%
2 008	7.12%	8.55%	Du 31/12/07 au 31/12/11	2.55%	3.97%
2 007	2.19%	3.27%	Du 31/12/06 au 31/12/11	2.47%	3.82%

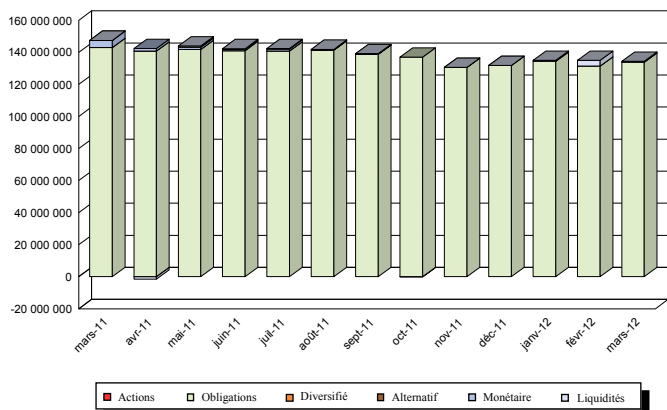
## Evolution de la valeur liquidative sur 1 an



## Volatilité

	Fonds	Indice de référence
1 an	4,10	4,84
3 ans	3,60	3,73
5 ans	3,31	3,49

## Évolution de l'actif total





## Détail des principales lignes du portefeuille

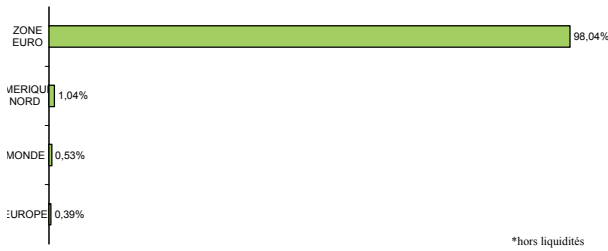
	%	Perf 1 mois *	Sensibilité	Types Actifs
ITALIE 4.25% 01/02/15	7.00%	-1.11%	2.65%	Obligations
BUND 4% 04/07/16	6.85%	-0.16%	3.90%	Obligations
OAT 3.75% 25-04-17	6.72%	0.34%	4.51%	Obligations
BUND (AUT) 4% 15/09/16	4.76%	0.60%	4.05%	Obligations
ITALY 5.75% 25/07/16 *EUR	4.05%	-0.65%	3.65%	Obligations

\* Hors coupons et dividendes  
\*\* Hors entrées et sorties

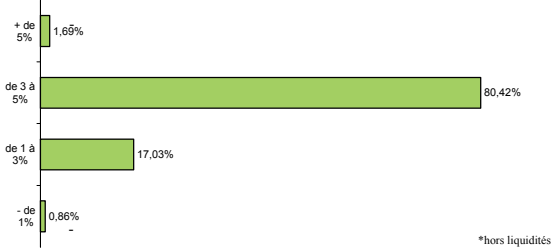
## Indicateurs de risque

	1 an	3 ans	5 ans ou Origine
Tracking error	1,80	1,50	1,36
Ratio de sharpe	0,00	0,21	0,37
Ratio d'information	-2,16	-1,02	-1,02
Alpha	-0,05	-0,02	-0,02

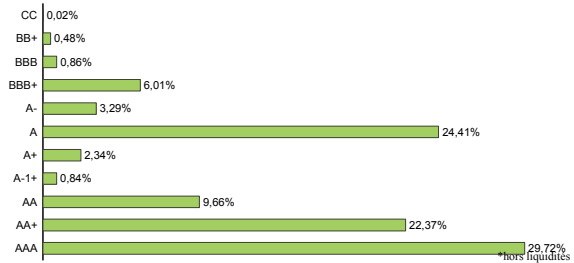
## Répartition géographique



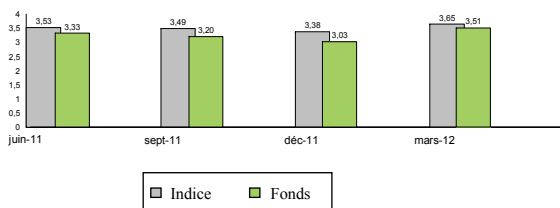
## Répartition selon la sensibilité



## Répartition par rating émetteur



## Evolution de la sensibilité



## ✚ AVERTISSEMENTS

Les performances sont calculées nettes de frais de gestion.

Les performances du fonds sont calculées dividendes réinvestis.

Les performances sont annualisées sur une base de 365 jours.

Les frais de gestion maximum (directs) indiqués dans la partie « caractéristiques » correspondent aux frais maximum supportés par le fonds.

Les chiffres cités ont traités aux années ou aux mois écoulés et les performances passées ne sont pas un indicateur fiable des performances futures.

Les ratios de risque sont calculés à partir de performances nettes hebdomadaires.

Dans le cas où la devise de référence de l'investisseur est différente de la devise de référence du Fonds, les gains peuvent se voir augmentés ou réduits en fonction des fluctuations du taux de change.

Les références à des classements et récompenses passées ne préjugent pas des classements ou de récompenses à venir. En fonction de la date d'édition, les informations présentées peuvent être différentes des données actualisées.

Ce document est exclusivement conçu à des fins d'information. Il ne constitue ni un élément contractuel ni un conseil en investissement. Du fait de leur simplification, les informations contenues dans ce document sont partielles. Toutes ces données ont été établies sur la base d'informations comptables ou de marché. Les données comptables n'ont pas été auditées par le Commissaire aux comptes.

La responsabilité de Fongepar Gestion financière ne saurait être engagée par une prise de décision sur la base de ces informations.

Le Fonds ne bénéficie d'aucune garantie ni protection, il se peut donc que le capital initialement investi ne soit pas intégralement restitué.

Préalablement à toute souscription, l'investisseur doit prendre connaissance du prospectus et/ou de la notice du fonds disponible, sur simple demande, auprès de la société de gestion.

## ✚ Lexique des indicateurs de risque

### Sensibilité:

La sensibilité mesure l'impact que peut avoir sur la valeur liquidative d'un OPCVM obligataire une variation de 1% des taux d'intérêt.

### Volatilité:

La volatilité d'un titre ou d'un fonds indique dans quelle amplitude le prix de ce titre ou de ce fonds peut varier, à la hausse comme à la baisse, par rapport à son prix moyen, sur une période de temps donnée. Plus la volatilité d'un fonds est élevée, plus il est considéré comme risqué.

### Tracking error :

Le tracking error est la mesure du risque relatif pris par un fonds par rapport à son indice de référence. Plus le tracking error est faible plus le fonds ressemble à son indice de référence en terme de risque.

### Ratio de sharpe :

Ratio permettant de calculer la performance supérieure d'un investissement par rapport à ce qu'aurait été la performance d'un placement sans risque.

### Ratio d'information :

Le ratio d'information est un indicateur de tendance d'un fonds à la sur ou sous-performance de son indice de référence, compte tenu du risque relatif pris par rapport à cet indice.

### Alpha :

L'alpha est un indicateur de sur/sous performance d'un fonds par rapport à son indice de référence. Il permet de mesurer l'écart entre la performance réalisée par le fonds, et celle obtenue par l'indice de référence.